



# Provincia di Alessandria

## Appartamento, via Savona n. 26 - Alessandria

Appartamento al secondo piano di un edificio signorile, con finiture eleganti, serramenti in legno, parte del pavimento in parquet

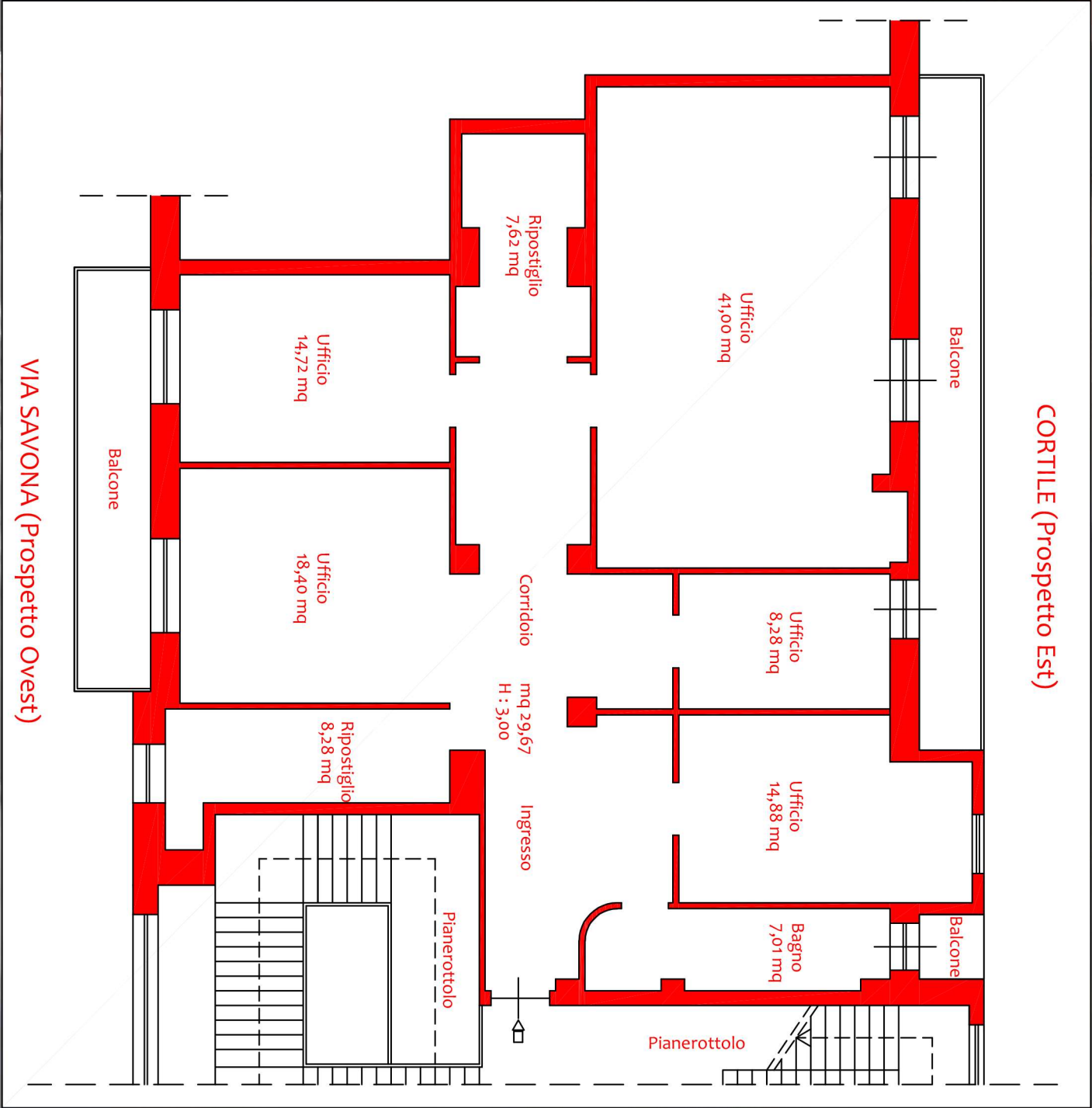
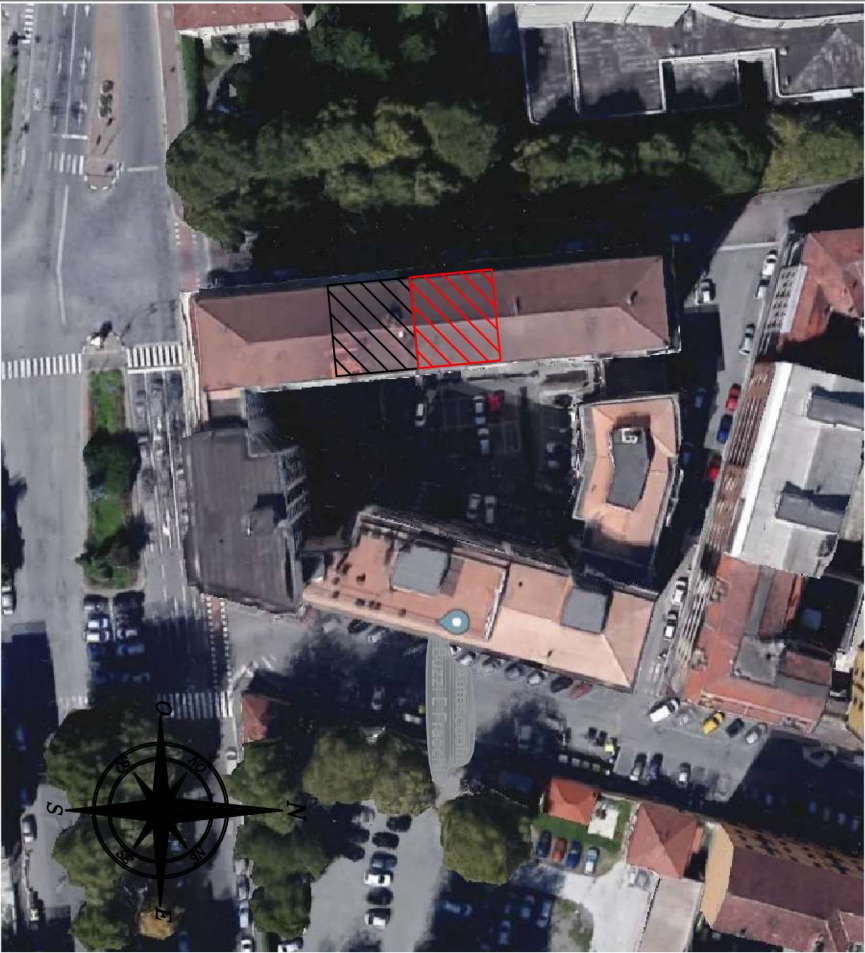
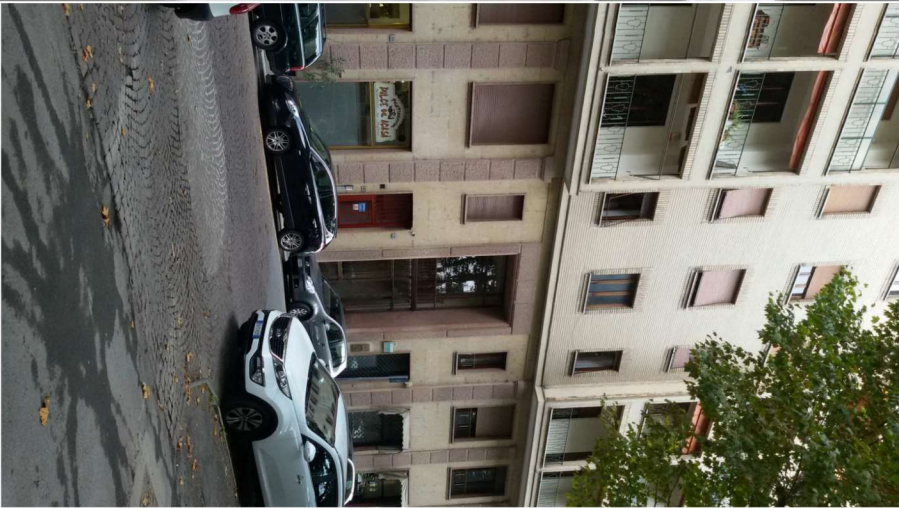
Pregevole vista sui giardini e sul teatro Comunale.

Vicino alla stazione ferroviaria, adiacente a piazza Garibaldi, Corso Roma, comodissimo per la fruizione di negozi e supermercati

L'appartamento è composto da un ingresso-disimpegno ed un corridoio che distribuisce lo spazio interno in modo molto razionale e fruibile, sul lato sinistro si trovano una piccola cucina e una saletta da pranzo, mentre sulla destra dell'ingresso è ubicato un locale adibibile a salone e/o ufficio

Attualmente l'appartamento è adibito interamente a funzioni di ufficio

L'appartamento è situato al piano secondo mentre la cantina al 10° piano del condominio, entrambi serviti da ascensore condominiale



Superficie lorda Appartamento: 177,00 mq

Pertinenze Balconi : 23,25 mq

Pertinenze Sottotetto : 9,46 mq

Valore a Base d'Asta: Euro 120.000,00